



Data impresión: 29/07/2014 13:22	Página 1 de 3
----------------------------------	---------------

acessando o código QR da esquerda ou o código de barras da direita.



ANCORAXES

CÓBADOS DE 90º

TÁBOAS DE DIMENSIONAMIENTO DE ANCORAXES (Cont.)

CÓBADO DE 90º						PN 16 atm.		
D mm.	H m.	L m.	M Ø mm.	N Ø mm.	O Ø mm.	Excav. m³	Horm. m³	Acero Kg.
80	0,45	1,10	2Ø8	#Ø4 a 0,20 m	—	0,762	0,545	2,3
100	0,50	1,25	2Ø10	#Ø6 a 0,20 m	—	1,094	0,782	5,5
125	0,60	1,50	2Ø12	#Ø6 a 0,20 m	—	1,856	1,351	8,4
150	0,65	1,70	2Ø16	#Ø6 a 0,20 m	—	2,601	1,881	13,6
200	0,75	2,00	2Ø20	#Ø10 a 0,20 m	—	4,200	3,005	38,6
250	0,85	2,30	4Ø16	#Ø10 a 0,20 m	5Ø8	6,348	4,506	52,0
300	0,95	2,65	4Ø20	#Ø10 a 0,20 m	5Ø10	9,480	6,688	79,9
350	1,00	2,85	6Ø20	#Ø10 a 0,20 m	5Ø10	11,778	8,148	109,6
400	1,15	3,30	6Ø20	#Ø10 a 0,20 m	5Ø10	17,969	12,562	134,9
450	1,25	3,60	8Ø20	#Ø12 a 0,20 m	5Ø10	23,328	16,255	210,1
500	1,35	3,95	6Ø25	#Ø12 a 0,20 m	5Ø16	30,425	21,139	264,8
600	1,55	4,55	6Ø32	#Ø12 a 0,15 m	5Ø16	46,581	32,219	489,1

CÓBADOS DE 45º

TÁBOAS DE DIMENSIONAMIENTO DE ANCORAXES (Cont.)

CÓBADO DE 45º						PN 16 atm.		
D mm.	H m.	L m.	M Ø mm.	N Ø mm.	O Ø mm.	Excav. m³	Horm. m³	Acero Kg.
80	0,35	0,90	2Ø6	#Ø4 a 0,20 m	—	0,429	0,284	1,3
100	0,40	1,05	2Ø8	#Ø4 a 0,20 m	—	0,661	0,442	2,2
125	0,45	1,20	2Ø8	#Ø4 a 0,20 m	—	0,972	0,649	2,8
150	0,50	1,40	2Ø10	#Ø6 a 0,20 m	—	1,470	0,982	6,2
200	0,60	1,70	2Ø16	#Ø6 a 0,20 m	—	2,601	1,739	13,6
250	0,65	1,90	2Ø16	#Ø6 a 0,20 m	—	3,610	2,356	16,1
300	0,70	2,15	2Ø20	#Ø10 a 0,20 m	—	5,085	3,252	41,5
350	0,80	2,45	4Ø16	#Ø10 a 0,20 m	5Ø8	7,503	4,828	58,4
400	0,85	2,70	4Ø20	#Ø10 a 0,20 m	5Ø10	9,842	6,235	81,4
450	0,90	2,90	4Ø20	#Ø10 a 0,20 m	5Ø10	12,195	7,624	91,0
500	1,00	3,25	6Ø20	#Ø10 a 0,20 m	5Ø10	16,900	10,638	132,9
600	1,15	3,75	8Ø20	#Ø12 a 0,20 m	5Ø10	26,016	16,302	225,5

CÓBADOS DE

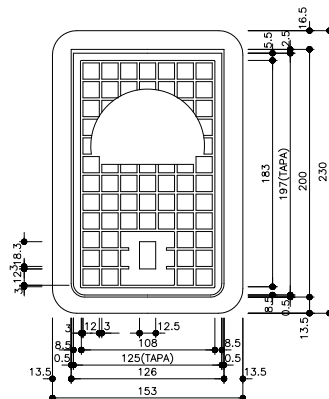
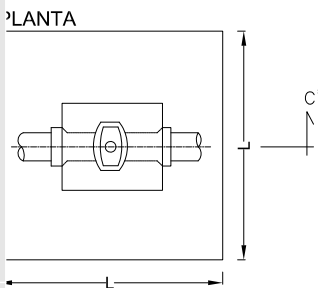
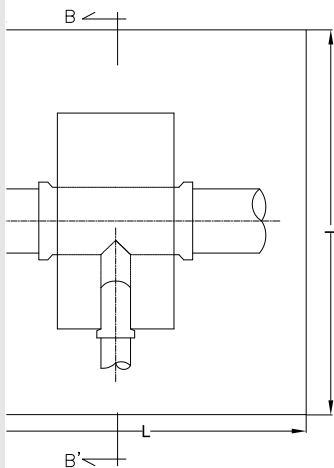
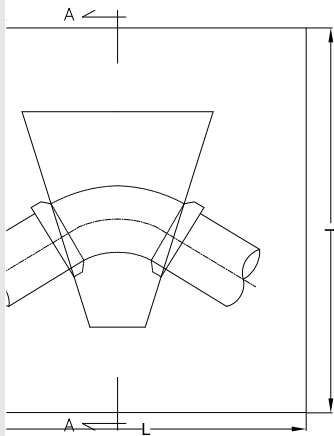
TÁBOAS DE DIMENSION

CÓBADO		
D mm.	H m.	L m.
80	0,25	0,70
100	0,30	0,85
125	0,35	1,00
150	0,40	1,20
200	0,45	1,40
250	0,50	1,60
300	0,55	1,85
350	0,55	1,95
400	0,60	2,20
450	0,65	2,40
500	0,70	2,65
600	0,80	3,05

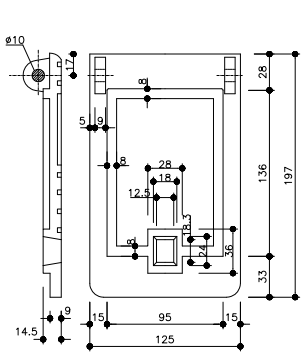
VALVULAS E

VALVULAS		
D mm.	H m.	L m.
80	0,40	1,00
100	0,45	1,15
125	0,50	1,30
150	0,55	1,50
200	0,65	1,80
250	0,75	2,10
300	0,80	2,35
350	0,90	2,65
400	0,95	2,90
450	1,05	3,20
500	1,15	3,55
600	1,30	4,05

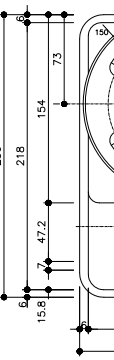
BOCA DE REGO BL



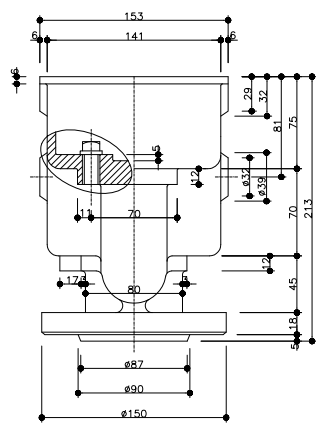
VISTA SUPERIOR POR LA TAPA



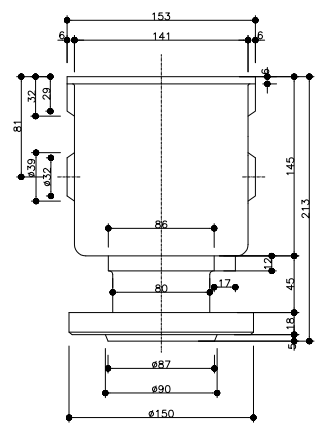
VISTA INFERIOR da TAPA



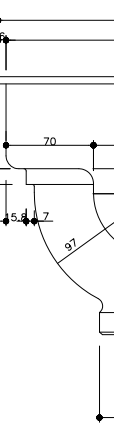
VISTA LATERAL



VISTA FRONTAL



VISTA POSTERIOR



VISTA LATERAL

ASINADO POR: Xefe Área Servizos Xerais (Álvaro Crespo Casal) 2014-05-13T10:27:04+02:00 -

Documento asinado

REIROS
AGO N.
ADO N.
NA ARR
ADO N.

PROXECTO

AN
EZ

O ENXEÑEIRO DIRECTOR

ÁLVARO CRESPO CASAL

POLA PROPIEDAD

CONCELLERÍA
DE FOMENTO

CONCELLO
DE VIGO



EMPRESA CONSULTORA

PETRA

ESCALAS

E: S/E

GRÁFICAS

DIBUXADO POR

DAVID DOMÍNGUEZ

SUSTITÚE A

COMPROBADO POR
BEGOÑA ARRANZ GONZÁLEZ

CODIGO PLANO
2044PY019R0
PH06_02_0002R0.dwg



Copia auténtica do orixinal - Concello de Vigo

Expediente 2616/443

Data impresión: 29/07/2014 13:22

Páxina 2 de 3

Código de verificación: 24EE3-B4DCC-8D22B-C3C24

Pode validar e/ou obter copia electrónica do documento utilizando o código QR da esquerda ou o código de verificación na dirección da sede electrónica <http://www.vigo.org/csv>

